

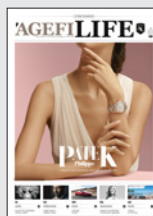
'AGEFI INDICES

– KIT MÉDIA 2019 –



Une publication du groupe

'AGEFI



'AGEFI INDICES



Agefi INDICES est le supplément mensuel de L'Agefi. Orienté finance et investissements, il aborde des problématiques macroéconomiques et de management. Sous la signature d'experts renommés de la place, Agefi INDICES propose des analyses, point de vue, conseils, sur les marchés financiers, les devises, les stratégies et méthodes de gestion, les produits financiers, les régions et secteurs à haut potentiel d'investissement.

Chaque mois, un grand dossier traite en profondeur d'une thématique particulière, fonds de placement, produits financiers, gestion indépendante, technologies bancaires, gestion institutionnelle et prévoyance.

Des interviews de personnalités du domaine de la finance et de l'économie apportent un éclairage particulier sur un sujet d'actualité. Des rubriques et chroniques centrées sur la conjoncture, le management, la création d'entreprise ou la prévoyance viennent s'y ajouter. Le mensuel consacre aussi une

double page Livres, étayée d'interviews et de commentaires sur les dernières parutions d'ouvrages éco-financiers.

Encarté dans le quotidien L'Agefi, Agefi INDICES est adressé aux abonnés du quotidien et bénéficie en outre d'une distribution très élargie à une cible promotionnelle définie ainsi que lors d'événements ciblés. Son lectorat est composé de professionnels de la gestion d'avoirs, chefs d'entreprises, cadres, leaders, entrepreneurs, investisseur professionnels et privés.

En parfaite adéquation avec le quotidien, Agefi INDICES est destiné plus largement à tous ceux qui recherchent des éléments de compréhension et de réflexion, face à la diversité, à la complexité, aux dysfonctionnements aussi, de la sphère économique et du monde financier.

Rédacteur en chef
LUC PETITFRÈRE

'AGEFI

Nouvelle Agence Économique
et Financière SA | www.agefi.com
CHE-217.728.826 TVA

Route de la Chocolatière 21
Case postale 61
1026 Echandens - Denges

Tél. +41 21 331 41 41
Fax +41 21 331 41 10
agefi@agefi.com

RUBRIQUES RÉGULIÈRES

Agefi INDICES est constitué des rubriques régulières suivantes: LA CHRONIQUE, CONSENSUS ISAG, LE THÈME, EN DROIT, OPINION, ENTRETIEN, CYBERSÉCURITÉ, MARCHÉS, LEADERSHIP, START-UP – GENILEM, LIVRES.

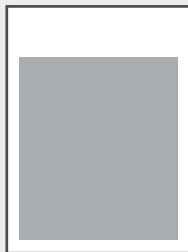
| | |
|--|---|
| DIFFUSION | 10 PARUTIONS PAR AN |
| TIRAGE | 8'350 ex. |
| CANAUX DE DIFFUSION | Abonnés L'Agefi; kiosques Naville & Valora; tirage étendu: contacts additionnels ciblés sur le secteur éco-financier en Suisse romande; aéroport de Genève et compagnies aériennes; cliniques privées et événements du groupe Swiss Medical Network; événements organisés par L'Agefi ou dont L'Agefi est partenaire média (www.agefi.com/events); disponible également en version e-Paper sur agefi.com , sur l'application iPad (www.agefi.com/app) et sur LeKiosk.fr |
| AGEFI.COM AGEFI.COM/AGEFI-INDICES | 1'670'321 pages vues et 916'062 visiteurs par an |

| N° | PARUTIONS | THEMES | DÉLAIS MATERIEL | ÉVÉNEMENTS ET TIRAGE ADDITIONNEL |
|----|------------|--|-----------------|--|
| 01 | 28.01.2019 | PRODUITS FINANCIERS I (Fonds de placement / ETF / Produits structurés) | 15.01.2019 | Finanz'18 (31.01-01.02), Zurich |
| 02 | 25.02.2019 | GESTION INSTITUTIONNELLE I / PRÉVOYANCE | 12.02.2019 | Trading Forum, Genève |
| 03 | 25.03.2019 | PRODUITS FINANCIERS II (Fonds de placement / ETF / Produits structurés) | 12.03.2019 | |
| 04 | 29.04.2019 | GESTION INSTITUTIONNELLE II / PRÉVOYANCE | 16.04.2019 | 9e Forum des Courtiers en Assurances (17.05), Lausanne |
| 05 | 27.05.2019 | PRODUITS FINANCIERS III (Fonds de placement / ETF / Produits structurés) | 14.05.2019 | Bol d'Or Mirabaud (08-10.06), Genève Salon PPS (06-07.06), Zurich |
| 06 | 24.06.2019 | GESTION INSTITUTIONNELLE III / PRÉVOYANCE | 11.06.2019 | |
| 07 | 02.09.2019 | PRODUITS FINANCIERS IV (Fonds de placement / ETF / Produits structurés) & GESTION INDÉPENDANTE | 20.08.2019 | FORUM (13.09), Yverdon-les-Bains Investora (26-27.09), Zurich |
| 08 | 07.10.2019 | GESTION INSTITUTIONNELLE IV / PRÉVOYANCE | 24.09.2019 | |
| 09 | 04.11.2019 | PRODUITS FINANCIERS V (Fonds de placement / ETF / Produits structurés) & MATIÈRES PREMIÈRES | 22.10.2019 | Forum économique de Glion (09.11) |
| 10 | 02.12.2019 | LE TOP 100 DES MANAGERS DE FONDS | 19.11.2019 | |

AGEFI INDICES

OFFRES PUBLICITAIRES ET TARIFS

PRIX BRUT EN CHF (+TVA 7.7%)



Fausse Une

281 x 332 mm

22'500.-

Fausse Une recto/verso

281 x 332 mm / 281 x 396 mm

26'500.-



Bandeau de Une

281 x 80 mm

281 x 100 mm

5'000.-

6'250.-

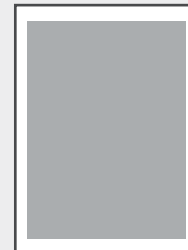
Bandeau sous-sommaire

281 x 60 mm

281 x 100 mm

3'900.-

5'750.-



1/1 Pleine page

281 x 396 mm

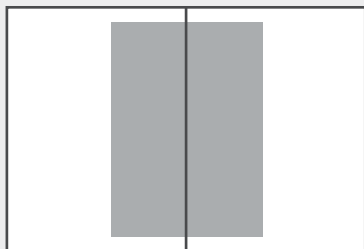
15'000.-

2° de couverture

16'000.-

4° de couverture

18'000.-



Page centrée dans le texte

281 x 396 mm

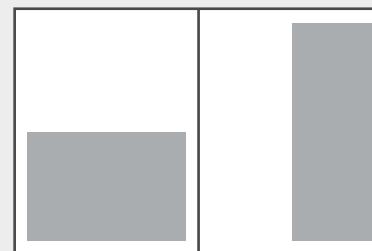
16'000.-



2/1 Double page panoramique

582 x 396 mm

17'000.-



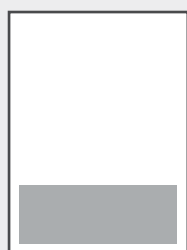
1/2 page horizontale

281 x 198 mm

8'500.-

1/2 page verticale

138 x 396 mm



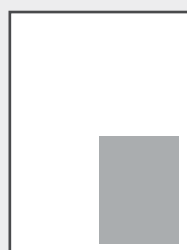
1/4 de page bandeau

281 x 100 mm



1/4 page horizontale

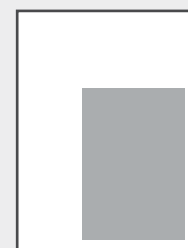
186 x 147 mm



1/4 page verticale

138 x 198 mm

4'500.-



Junior page

186 x 246 mm

13'500.-

Formats exprimés en largeur x hauteur

AGEFI

Nouvelle Agence Économique
et Financière SA | www.agefi.com
CHE-217.728.826 TVA

Route de la Chocolatière 21
Case postale 61
1026 Echandens - Denges

Tél. +41 21 331 41 41
Fax +41 21 331 41 10
agefi@agefi.com

AGEFI INDICES

TARIFS

| | | | | | |
|---|---|--------------|----|----------------------|-----|
| ENCARTS | Devis sur demande | | | | |
| EMPLACEMENTS PRESCRITS | + 10% | | | | |
| COMMISSION | Commission d'agence de 5% non cumulable avec RACHA II | | | | |
| RABAIS SUR LE CHIFFRE D'AFFAIRES* | Dès | CHF 7'500.- | 3% | CHF 40'000.- | 10% |
| *Basé sur le chiffre d'affaires cumulé dans les titres L'Agefi et L'Agefi INDICES | | CHF 12'500.- | 4% | CHF 60'000.- | 15% |
| | | CHF 20'000.- | 6% | CHF 80'000.- et plus | 20% |

MATÉRIEL, DONNÉES TECHNIQUES ET TRANSMISSION

| | |
|--|--|
| MATÉRIEL | PDF haute définition 300 dpi + épreuves |
| LANGUE DE PARUTION | Français |
| DÉLAI D'ENVOI: - CLÔTURE DES ANNONCES - REMISE DU MATÉRIEL - ANNULATION | 3 semaines avant parution Selon calendrier page 3 Doit intervenir au moins 3 semaines avant parution pour acceptation sans frais |
| TRANSMISSION DU MATÉRIEL VIA EMAIL | À votre contact commercial (n.fouchault@agefi.com ou b.leuenberger@agefi.com) + en copie à d.planchon@agefi.com |

CONDITIONS

| | | | |
|--------------------------------------|---------------|----------------------------------|-------------|
| CONDITIONS GÉNÉRALES DE VENTE | agefi.com/cgv | CONDITIONS GÉNÉRALES ASSP | vsw-assp.ch |
|--------------------------------------|---------------|----------------------------------|-------------|

CONTACTS COMMERCIAUX

SUISSE ROMANDE, TESSIN - INTERNATIONAL

NORBERT FOUCHAULT

Tél: +41 21 331 41 25
Fax: +41 21 331 41 10
Mobile: +41 79 964 65 66
n.fouchault@agefi.com

SUISSE ALLEMANDE

BÉATRICE LEUENBERGER

Tél: +41 44 254 39 21
Fax: +41 44 254 39 29
Mobile: +41 79 705 26 93
b.leuenberger@agefi.com

REPRÉSENTATIONS INTERNATIONALES

ALLEMAGNE

MERCURY PUBLICITY (DEUTSCHLAND) GMBH

Seifgrundstrasse 2
D - 61348 Bad Homburg v. d. H.
Tél: +49 6172 9664 0
Fax: +49 6172 9664 49
s.fedrowitz@mercury-publicity.de
www.mercury-publicity.de

BELGIQUE

MEDIACONTACT INTERNATIONAL

Place Guy d'Arezzo 17
B - 1180 Bruxelles
Tél: +32 2 343 43 71
Fax: +32 2 343 43 76
j.mineur@mediacontact.net
www.mediacontact.net

FRANCE

AFFINITY MEDIA

55, Rue de Maubeuge
F - 75009 Paris
Tél: +33 1 53 05 94 01
Fax: +33 1 53 05 94 06
frederic.lahalle@affinity-media.fr
www.affinity-media.fr

GRANDE-BRETAGNE

PRIME MEDIA INTERNATIONAL

31, Old Campton Street
UK - London, W1D 5JT
Tél: +44 207 287 29 04
Fax: +44 207 734 74 59
Mobile: +44 797 473 46 07
rpavitt@prime-int.co.uk
www.prime-int.co.uk

LES AUTRES MÉDIAS AGEFI - WWW.AGEFI.COM/PUBLICATIONS

AGEFI

AGEFIIMMO

AGEFILIFE

AGEFI

Nouvelle Agence Économique
et Financière SA | www.agefi.com
CHE-217.728.826 TVA

Route de la Chocolatière 21
Case postale 61
1026 Echandens - Denges

Tél. +41 21 331 41 41
Fax +41 21 331 41 10
agefi@agefi.com