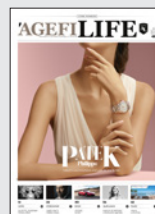


'AGEFI IMMO

– KIT MÉDIA 2019 –



Une publication du groupe
'AGEFI



'AGEFIIMMO



Agefi IMMO est le magazine immobilier du quotidien économique et financier L'Agefi.

Unique, Agefi IMMO présente les plus beaux objets mis en vente en Suisse romande et propose grâce à ses rubriques promotions, immobilier commercial et location résidentielle, une offre particulièrement large à des lecteurs cadres, décideurs, investisseurs de catégorie socio-professionnelle aisée, à fort pouvoir d'achat, actifs dans les secteurs de prédilection de L'Agefi.

Professionnel, — parce que l'acquisition immobilière se fait aussi aujourd'hui dans une optique d'investissement, de placement et de rentabilité — communiquer dans

Agefi IMMO, c'est se donner l'opportunité d'accéder à un média de forte notoriété axé sur l'acquéreur et qui se réjouira de répondre à vos attentes et besoins.

Enfin, notre volonté est de vous offrir avec Agefi IMMO une expérience de recherche immobilière exceptionnelle et audacieuse privilégiant les photos et la description détaillée des objets.

Directeur de publication
FRANCK PEYSSONNEAUX

'AGEFI

Nouvelle Agence Économique
et Financière SA | www.agefi.com
CHE-217.728.826 TVA

Route de la Chocolatière 21
Case postale 61
1026 Echandens - Denges

Tél. +41 21 331 41 41
Fax +41 21 331 41 10
agefi@agefi.com

RUBRIQUES RÉGULIÈRES

TENDANCES	Le meilleur du design, de l'aménagement et de la décoration de l'habitat, des évolutions high-tech et autres rendez-vous à ne pas manquer
VISITE CONFIDENTIELLE	La mise en perspective étayée de commentaires au sujet des plus beaux objets à vendre ou à louer
CHRONIQUE	Financement, juridique
RENCONTRE	Entretien avec des personnalités d'horizons professionnels divers (banque, immobilier, horlogerie, architecture...)
CONFIDENCES	Portrait d'un acteur du milieu immobilier: CEO, directeur d'agence, courtier, juriste

DIFFUSION 11 PARUTIONS PAR AN

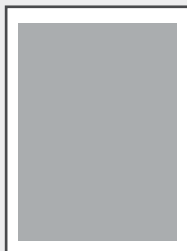
TIRAGE	10'204 ex.
CANAUX DE DIFFUSION	Abonnés L'Agefi; abonnés Agefi IMMO; abonnés Agefi LIFE; régies immobilières; cliniques privées du groupe Swiss Medical Network et événements Swiss Medical Network; événements organisés par L'Agefi ou dont L'Agefi est partenaire média (www.agefi.com/events); disponible également en version e-Paper sur agefi.com , sur l'application iPad (www.agefi.com/app) et LeKiosk.fr
AGEFI.COM AGEFI.COM/AGEFI-IMMO	1'670'371 pages vues et 916'062 visteurs par an

NUMÉROS	ÉDITIONS	PARUTIONS	DÉLAI DE REMISE MATÉRIEL
52	LIFE & HOME	28 JANVIER	7 JANVIER
53	LIFE & HOME	25 FÉVRIER	5 FÉVRIER
54	LUXE & HOME	25 MARS	5 MARS
55	LIFE & HOME	23 AVRIL	2 AVRIL
56	LIFE & HOME	20 MAI	30 AVRIL
57	LUXE & HOME	17 JUIN	28 MAI
58	LIFE & HOME	29 JUILLET	2 JUILLET
59	LUXE & HOME	23 SEPTEMBRE	30 AOÛT
60	LIFE & HOME	21 OCTOBRE	1 ^o OCTOBRE
61	LIFE & HOME	18 NOVEMBRE	29 OCTOBRE
62	LUXE & HOME	16 DÉCEMBRE	26 NOVEMBRE

OFFRES PUBLICITAIRES ET TARIFS

PRIX BRUT EN CHF (+TVA 7.7 %)

ANNONCES IMMOBILIÈRES



1/1 page

243 x 341 mm

1 à 3 édition(s)	4 à 7 éditions	8 à 11 éditions
2'700.-	2'000.-	1'300.-

ANNONCES IMMOBILIÈRES

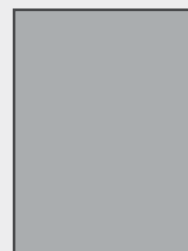


2/1 double page panoramique

486 x 341 mm

1 à 3 édition(s)	4 à 7 éditions	8 à 11 éditions
5'000.-	3'700.-	2'400.-

ANNONCES IMMOBILIÈRES INSTITUTIONNELLES



1/1 page

243 x 341 mm*

1 à 3 édition(s)	4 à 7 éditions	8 à 11 éditions
3'500.-	2'500.-	1'500.-

PUBLICITÉ COMMERCIALE



1/1 pleine page

243 x 341 mm*

9'700.-

1/1 pleine page face sommaire

243 x 341 mm*

11'000.-

PUBLICITÉ COMMERCIALE

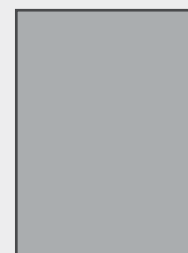


2/1 double page panoramique

486 x 341 mm*

16'500.-

PUBLICITÉ COMMERCIALE



2° de couverture

243 x 341 mm*

12'000.-

3° de couverture

243 x 341 mm*

10'500.-

4° de couverture

243 x 341 mm*

13'000.-

Formats exprimés en largeur x hauteur

*Franc-bord: +3 mm de fond perdu/coupe (rognage sur les bords extérieurs)

TARIFS

ENCARTS	Devis sur demande				
EMPLACEMENTS PRESCRITS	+ 10%				
COMMISSION	Commission d'agence de 10% non cumulable avec RACHA II				
RABAIS SUR LE CHIFFRE D'AFFAIRES	Dès	CHF 14'000.-	3%	CHF 44'000.-	10%
		CHF 24'000.-	5%	CHF 60'000.-	15%
		CHF 34'000.-	8%	CHF 75'000.- et plus	20%

MATÉRIEL, DONNÉES TECHNIQUES ET TRANSMISSION

MATÉRIEL	PDF haute définition 300 dpi + épreuves (pdf/x-1a :2001)
LANGUE DE PARUTION	Bilingue: français et anglais
DÉLAI D'ENVOI: - CLÔTURE DES ANNONCES - REMISE DU MATÉRIEL - ANNULATION	3 semaines avant parution Selon calendrier page 3 Doit intervenir au moins 2 semaines avant parution pour acceptation sans frais
TRANSMISSION DU MATÉRIEL VIA EMAIL	immo.prod@agefi.com

CONDITIONS

CONDITIONS GÉNÉRALES DE VENTE	agefi.com/cgv	CONDITIONS GÉNÉRALES ASSP	vsw-assp.ch
--------------------------------------	---------------	----------------------------------	-------------

CONTACTS COMMERCIAUX

DIRECTEUR DE PUBLICATION	PUBLICITÉ IMMOBILIÈRE SUISSE ROMANDE	PUBLICITÉ COMMERCIALE
FRANCK PEYSSONNEAUX Nouvelle Agence Économique et Financière SA Mobile: +41 79 847 73 00 Tél: +41 21 331 41 41 Fax: +41 21 331 41 10 f.peyssonneaux@agefi.com	EDDY CANDUSSO Nouvelle Agence Économique et Financière SA Mobile: +41 79 529 00 19 Tél: +41 21 331 41 41 Fax: +41 21 331 41 10 e.candusso@agefi.com	EVA FAVRE Affinity-PrimeMEDIA Ltd. Route de Mollie-Margot 1, CP 20 CH-1073 Savigny +41 (0) 21 781 08 50 e.favre@affinity-primemedia.ch

REPRÉSENTATIONS INTERNATIONALES

ALLEMAGNE	BELGIQUE	FRANCE	GRANDE-BRETAGNE
MERCURY PUBLICITY (DEUTSCHLAND) GMBH Seifgrundstrasse 2 D - 61348 Bad Homburg v. d. H. Tél: +49 6172 9664 0 Fax: +49 6172 9664 49 s.fedrowitz@mercury-publicity.de www.mercury-publicity.de	MEDIACONTACT INTERNATIONAL Place Guy d'Arezzo 17 B -1180 Bruxelles Tél: +32 2 343 43 71 Fax: +32 2 343 43 76 j.mineur@mediacontact.net www.mediacontact.net	AFFINITY MEDIA 55, Rue de Maubeuge F - 75009 Paris Tél: +33 1 53 05 94 01 Fax: +33 1 53 05 94 06 frederic.lahalle@affinity-media.fr www.affinity-media.fr	PRIME MEDIA INTERNATIONAL 31, Old Campton Street UK - London, W1D 5JT Tél: +44 207 287 29 04 Fax: +44 207 734 74 59 Mobile: +44 797 473 46 07 rpavitt@prime-int.co.uk www.prime-int.co.uk

LES AUTRES MÉDIAS AGEFI - WWW.AGEFI.COM/PUBLICATIONS

AGEFI

AGEFI INDICES

AGEFI LIFE