

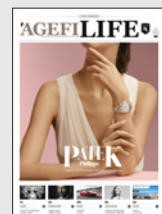
AGEFI

DIGITAL

– KIT MÉDIA 2019 –



'AGEFI





L'Agefi modernise l'ensemble de son offre éditoriale. C'est parce que notre lecteur est à la fois actif, mobile, engagé dans la vie économique et financière suisse et internationale, soucieux de disposer à tout moment d'une information de qualité et complète, que L'Agefi propose un site et des applications pour smartphones et tablettes actualisés régulièrement.

Avec L'Agefi l'information ne s'arrête jamais.

C'est d'abord le quotidien sous sa forme papier et électronique, avec ses articles, analyses, commentaires, où l'on prend le temps de poser l'information, la contextualiser, l'expliquer, la décrypter.

C'est ensuite le flux d'informations en continu sur notre site internet et nos applications. L'actualité économique et financière, sélectionnée et enrichie, est mise en ligne tout au long de la journée. Viennent s'ajouter nos articles et dossiers destinés directement aux supports numériques: les nominations et départs dans les entreprises, le forum international pour les matières premières.

Une newsletter diffusée du lundi au vendredi complète le dispositif.

Les titres Agefi sont partenaires médias de nombreuses entreprises, associations ou fondations qui organisent régulièrement des événements. Nous relayons ces informations dans notre agenda et les pages «partenaires».

Cette présence sur tous les supports nous ouvre les portes à une large audience romande que nous souhaitons bientôt élargir à toute la Suisse et la Francophonie. Avec une audience aujourd'hui de plus de 840'000 visiteurs par an, le site de L'Agefi attire une clientèle particulièrement ciblée dans les domaines éco-financiers.

Rédacteur en chef du numérique
LUC PETITFRÈRE

RUBRIQUES RÉGULIÈRES

AGEFI.COM	Au fil de la journée, la rédaction enrichit le flux d'actualités économiques et politiques
QUOTIDIEN AGEFI	Dans cette section, les lecteurs retrouvent sous forme numérique l'édition du jour de L'Agefi, peuvent consulter les dernières éditions et les archives comportant près de 400'000 articles.
SUPPLÉMENTS ET MAGAZINES	Pages de présentations et de consultation du magazine à tendances économiques et financières de L'Agefi, Agefi INDICES et des magazines «Life Style»: Agefi LIFE et Agefi IMMO.

AUDIENCE

1'670'371 pages vues et 916'062 visiteurs par an

OFFRES PUBLICITAIRES ET TARIFS

CPM – ROS – PRIX BRUT EN CHF (+ TVA 7.7%)



Leaderboard

728 x 90 px / 40 ko max.

60.-



Maxileaderboard

994 x 118 px / 60 ko max.

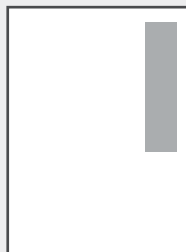
85.-



Wideboard

994 x 250 px / 60 ko max.

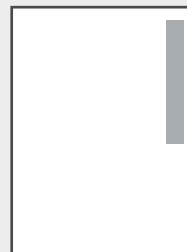
95.-



Halfpage

300 x 600 px / 60 ko max.

75.-



Skyscraper

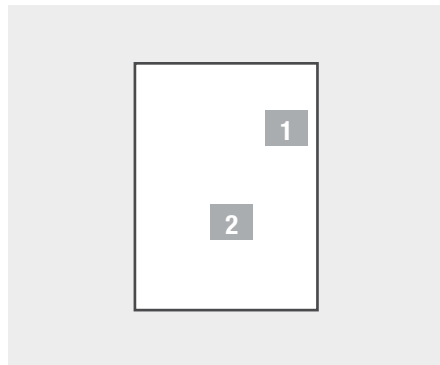
160 x 600 px / 40 ko max.

60.-

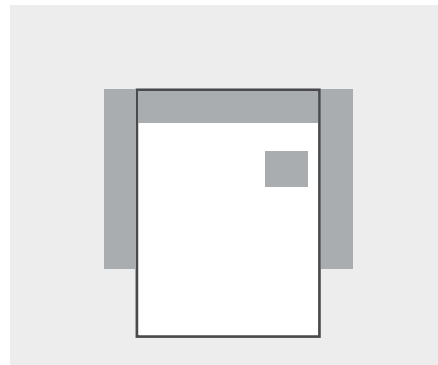
Formats exprimés en largeur x hauteur – Pour le descriptif des médias acceptés en fonction du banner: cf. p.5

OFFRES PUBLICITAIRES ET TARIFS

CPM – ROS – PRIX BRUT EN CHF (+ TVA 7.7%)

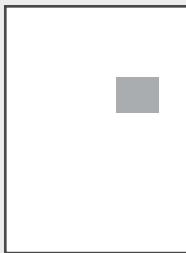


Rectangle 1 300 x 250 px / 40 ko max.	75.-
Rectangle 2 (Low) 300 x 250 px / 40 ko max.	65.-



Branding skin + Rectangle 1400 x 1000 px / 150 ko max.	2'500.- par jour
--	---------------------

NEWSLETTER



Rectangle
300 x 250 px / 40 ko max.

Matin	Forfait 1'000.- par semaine
Soir	Forfait 1'000.- par semaine
Matin & soir	Forfait 1'500.- par semaine

PUBLI-REPORTAGE



Image – du teaser
488 x 235 px
75 signes pour le titre / 256 signes pour le lead

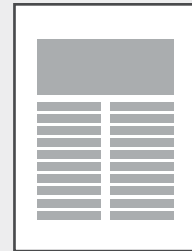


Image – dans l'article
1000 x 563 px
Texte jusqu'à 3'000 signes

Estimation des views / semaine
SOV 100%, à titre d'information de l'ordre de 4'000/4'500 views du teaser

*Pour toute intégration de photo. supplémentaire ou de vidéo (Youtube ou Vimeo), un coût additionnel forfaitaire de CHF 80.- net par élément est à prévoir.

COMMANDE MINIMUM

4 semaines (consécutives ou séparées)

Formats exprimés en largeur x hauteur – Pour le descriptif des médias acceptés en fonction du banner: cf. p.5

DONNÉES TECHNIQUES ET TRANSMISSION

ENVOI DES TAGS ET MATÉRIEL	Au plus tard 3 jours ouvrables avant insertion, sur n.fouchault@agefi.com + en copie à trafic@romandie-network.com	
MÉDIAS ACCEPTÉS	Leaderboard, wideboard, halfpage, skyscraper, maxileaderboard, rectangle 1, rectangle 2 (Low)	redirect(tag) ou HTML 5, Jpeg, Gif (pas de Flash ni de Java)
	Branding skin	Jpeg / back-ground color (optional): HEX code
	+ rectangle	redirect(tag) ou HTML 5, Jpeg, Gif
	Newsletter (rectangle)	Jpeg, Gif, Gif animé
	Publi-reportage Image – du teaser/dans l'article	Jpeg, tiff, eps
COMMANDE MINIMUM (PAR ORDRE)	CHF 1'500.- brut Les emplacements/views et semaines, sont définitivement attribués selon l'ordre d'arrivée des ordres d'insertion/parution.	
DÉLAI D'ANNULATION	15 jours avant le lundi débutant de la diffusion	

SPECIFICATIONS CHART

- All format specifications (dimensions, weight, etc...) are based on the IAB recommendations
- In some cases, specific features could be required
- If the material is not compliant with our specifications, Romandie Network does not guarantee the delivery and could apply additional costs to solve the problem
- Banners must be submitted at least 3 business days before the campaign launch
- Banners with audio must be loaded in sound-off mode
- Banners must open a new window to link the user to the redirect URL

EXPANDABLE SPECIFICATIONS

- Expandable banners must be open only via mouse-over, automatic opening is considered as RichMedia
- Expandable banners must close via mouse-out
- Automatic closing must be set to 10 seconds
- The expandable part of the banner must contain a close button

HOSTING

Our aderving tool provides only basic features for hosted expandable banners. We recommend that these formats are hosted on a dedicated RichMedia tool (third-party ad tool) and you provide us with redirect (tag). In case the expandable banner is hosted by Romandie Network, you must provide us 2 files: one for the closed part, and one for the expanded part.

FLASH BANNERS

Specifications for all banners developed in Flash format and hosted by our adserver

- Version: the banners must be exported in Flash version 9 or 10
- ClickTag: the ActionScript must contained the following function:

ACTIONSCRIPT 2

```
on (release)
{
  getURL (_root.clickTAG, «_blank»);
}
```

ACTIONSCRIPT 3

```
// ActionScript 3.0
/* Requires
 * - Button symbol on Stage with instance name «myButton»
 */
myButton.addEventListener(MouseEvent.CLICK, buttonSymbol_click);
function buttonSymbol_click (evt:MouseEvent):void {var clickTAG:String = loaderInfo.parameters.clickTAG;
// Check for malicious code injections, only use URLs if they begin with http: or https:
if ((clickTAG.substr(0, 5) == «http:») || (clickTAG.substr(0, 6)
== «https:»))
{
  var req:URLRequest = new URLRequest(clickTAG);
  navigateToURL(req, «_blank»);
}
```

CONDITIONS

CONDITIONS GÉNÉRALES DE VENTE

agefi.com/cgv

CONDITIONS GÉNÉRALES ASSP

vsw-assp.ch

CONTACTS COMMERCIAUX

SUISSE ROMANDE, TESSIN - INTERNATIONAL

NORBERT FOCHAULT

Tél: +41 21 331 41 25
Fax: +41 21 331 41 10
Mobile: +41 79 847 61 86
n.fouchault@agefi.com

SUISSE ALLEMANDE

BÉATRICE LEUENBERGER

Tél: +41 44 254 39 21
Fax: +41 44 254 39 29
Mobile: +41 79 705 26 93
b.leuenberger@agefi.com

REPRÉSENTATIONS INTERNATIONALES

ALLEMAGNE

**MERCURY PUBLICITY
(DEUTSCHLAND) GMBH**
Seifgrundstrasse 2
D - 61348 Bad Homburg v. d. H.
Tél: +49 6172 9664 0
Fax: +49 6172 9664 49
s.fedowitz@mercury-publicity.de
www.mercury-publicity.de

BELGIQUE

MEDIACONTACT INTERNATIONAL
Place Guy d'Arezzo 17
B -1180 Bruxelles
Tél: +32 2 343 43 71
Fax: +32 2 343 43 76
j.mineur@mediaccontact.net
www.mediaccontact.net

FRANCE

AFFINITY MEDIA
55, Rue de Maubeuge
F - 75009 Paris
Tél: +33 1 53 05 94 01
Fax: +33 1 53 05 94 06
frederic.lahalle@affinity-media.fr
www.affinity-media.fr

GRANDE-BRETAGNE

PRIME MEDIA INTERNATIONAL
31, Old Campton Street
UK - London, W1D 5JT
Tél: +44 207 287 29 04
Fax: +44 207 734 74 59
Mobile: +44 797 473 46 07
rpavitt@prime-int.co.uk
www.prime-int.co.uk

LES AUTRES MÉDIAS AGEFI - WWW.AGEFI.COM/PUBLICATIONS

AGEFI

AGEFI INDICES

AGEFI IMMO

AGEFI LIFE